



SOCIETÀ STORICA DELLA VALDELSA

CON IL PATROCINIO DI:

COMUNE DI CASOLE D'ELSA
COMUNE DI COLLE DI VAL D'ELSA
COMUNE DI SAN GIMIGNANO

IN COLLABORAZIONE CON:

FONDAZIONE MUSEI SENESI
BIBLIOTECA COMUNALE
"M. BRACCAGNI" DI COLLE DI VAL D'ELSA
BIBLIOTECA COMUNALE "UGO NOMI VENEROSI
PESCIOLINI" DI SAN GIMIGNANO
MUSEO ARCHEOLOGICO "R. BIANCHI
BANDINELLI" DI COLLE DI VAL D'ELSA

E CON:

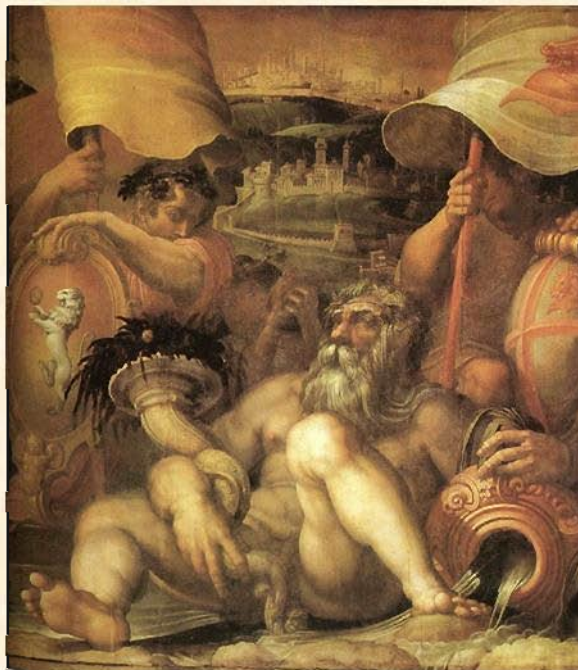
ASSOCIAZIONE AMICI DI ROMANO BILENCI
ASSOCIAZIONE ARCHEOLOGICA SANGIMIGNANESE
GRUPPO ARCHEOLOGICO COLLIGIANO
SOCIETÀ ARCHEOLOGICA VALDELSA



SOCIETÀ STORICA DELLA VALDELSA

MOMENTI DI STORIA

TRE CENTRI DELLA VALDELSA SENESE DAL MEDIOEVO A OGGI



4 febbraio 2012

MARCO LISI

Sulle tracce della Vernaccia.

Un percorso documentario tra XIII e XIX secolo.

5 maggio 2012

LORENZO DI PASQUALE

San Gimignano, bagliori di Unità.

Il ruolo delle Istituzioni e della Comunità ecclesiastica nel processo unitario.

SAN GIMIGNANO

BIBLIOTECA COMUNALE

“UGO NOMI VENEROSI PESCIOLINI”

Le conferenze si terranno alle ore 17:30

21 aprile

Giuliano Pinto presenterà il volume
La mezzadria nelle terre di Siena e Grosseto
di MARIO ASCHERI e ALESSANDRO DANI

**COLLE DI VAL D'ELSA, BIBLIOTECA COMUNALE
“MARCELLO BRACCAGNI”**

9 giugno

ELISA BRUTTINI

Giovanni Girolamo Carli, l'erudito vagabondo
Note di «etruscheria» in Valdelsa tra
Casole d'Elsa e Poggibonsi

CASOLE D'ELSA, PALAZZO DEI CONGRESSI

14 luglio

Presentazione del volume
“Storia di Colle di Val d'Elsa nel medioevo
3. Egemonia fiorentina e sviluppo cittadino”
di PAOLO CAMMAROSANO

**COLLE DI VAL D'ELSA, GIARDINO DEL MUSEO
ARCHEOLOGICO “R. BIANCHI BANDINELLI”**